

NORMATIVA GENERAL

NORMATIVA GENERAL

RÈGLES GÉNÉRALES

CAT

- És obligatori l'ús del salabre.
- Als embassaments s'autoritzen 2 canyes separades per una distància inferior a 10 metres.
- Està prohibit l'ús de soles de feltre.
- Un cop completada la quota diària és obligatori abandonar la zona de pesca.
- La pesca amb esquer natural s'autoritza amb esquer simple sense arponet amb una mida entre l'1 i el 7.
- A llacs gelats només es podrà pescar quan la superfície sense gel superi el 90%.
- La pesca al fil amb perdigó, només s'autoritza a les zones de pesca sense mort

CAST

- Es obligatorio el uso del salabre.
- En los embalses se autorizan cañas separadas por una distancia inferior a 10 metros.
- Se prohíbe el uso de suelas de fieltro.
- Una vez completado el cupo diario es obligatorio abandonar la zona de pesca.
- La pesca con cebo natural se autoriza con cebo simple sin arponzillo de una tamaño entre el 1 y el 7.
- En lagos helados solo se podrá pescar cuando la superficie sin hielo supere el 90%.
- La pesca al hilo con perdigón, solo se autoriza en las zonas de pesca sin muerte

FR

- Épuisette obligatoire.
- Pêche au posé dans le barrage limitation à 2 cannes séparées d'unes distance minimum de 10 mètres.
- Semelles feutre interdites.
- Quota (captures): le pêcheur devra quitter la zones de pêche unes fois atteint le quota autorisé pour jour.
- Pêche aux appâts naturels: autorisée hameçon simple sans ardillon de taille comprise entre 1 et 7.
- Pêche interdite dans un lac de montagne avant surface dégelée supérieure à 90%.
- Dans la pêche au fil ou au toc, le perdigon sont autorisées uniquement en no kill

Més informació / Más información / Plus d'information
www.gencat.cat/pesca/continental

EXPEDICIÓ DE PERMISOS

EXPEDICIÓN DE PERMISOS

DÉLIVERANCE DE PERMIS

Sort

Armeria Montanya Equip 973 621 028

Esterrí d'Àneu

Hostal Vall d'Àneu 973 626 097

La Guingueta d'Àneu

Hotel Poldo 973 626 080

Hostal Cases 973 626 083

Càmping Vall d'Àneu 973 626 390

Nou Càmping 973 626 261

Botiga de pesca 648 091 893

Escaló

Hotel Castellarnau 973 622 063

Rialp

Hotel Víctor 973 620 379

Llavorsí

Hotel Rey 973 622 011

Bar Malloí 973 622 009

Pensió La Noguera 973 622 012

Sant Joan de l'Erm

Refugi St. Joan de l'Erm 973 298 015

Ainet de Cardós

Hotel Puitavaca 973 623 078

Botiga de pesca Kamins 645 995 134

Ribera de Cardós

Hotel Cardós 973 623 100

Tavascan

Hotel Llacs de Cardós 973 623 178

Hotel Marxant 973 623 151

Càmping Bordes de Graus 973 623 246

Gerri de la sal

Rest. Casa Tomàs 973 662 084

GUIES DE PESCA

GUÍAS DE PESCA

GUIDES DE PÊCHE

Marc Vande Vliet 645 995 134

Ismael Jurado 653 475 494

Ferran Fernández 636 674 694

Xavier Tresserras 615 661 675

www.marcfly.com

www.romadriu.com

Zona Pallars Sobirà

Normativa de pesca 2018

Consorci de pesca
Alt Pallars

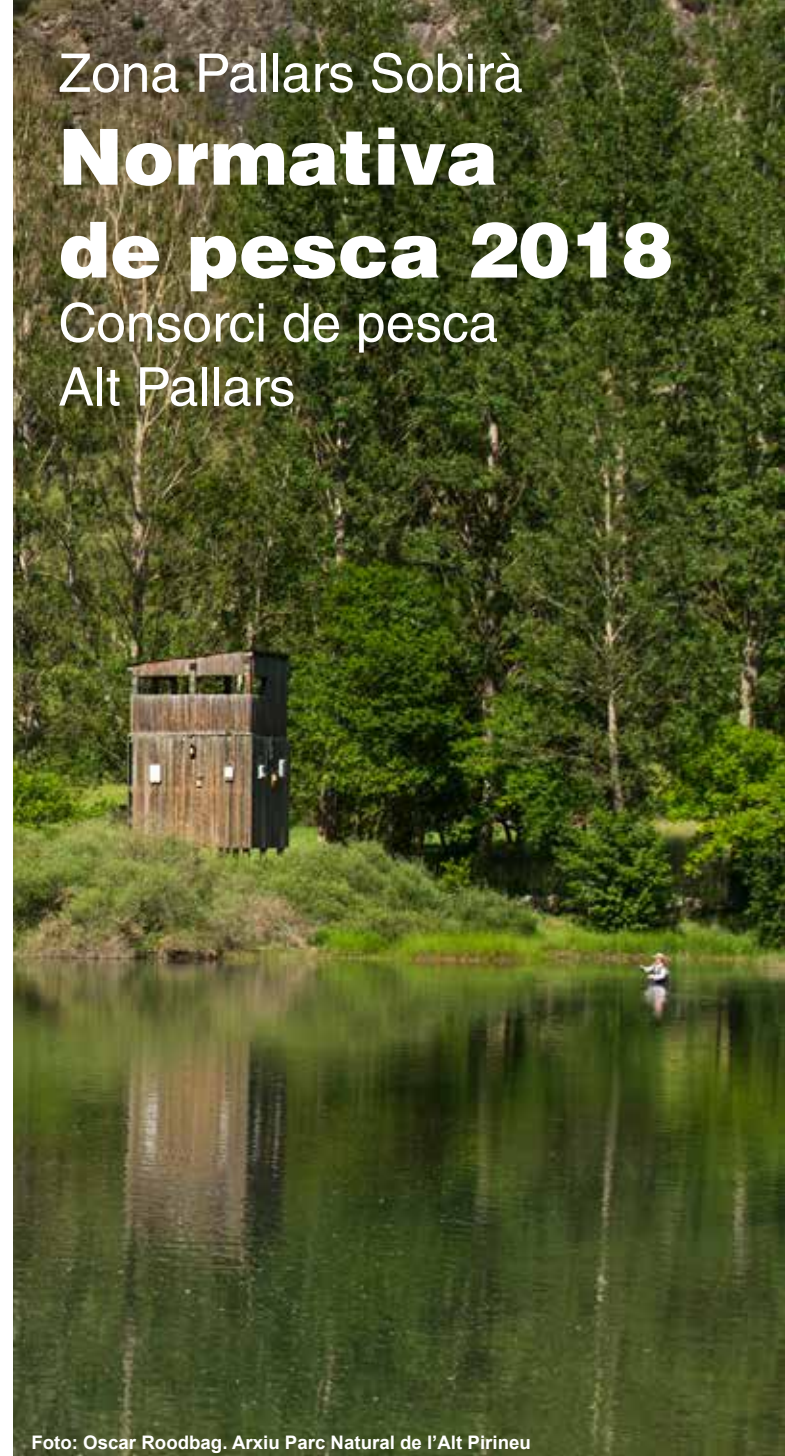
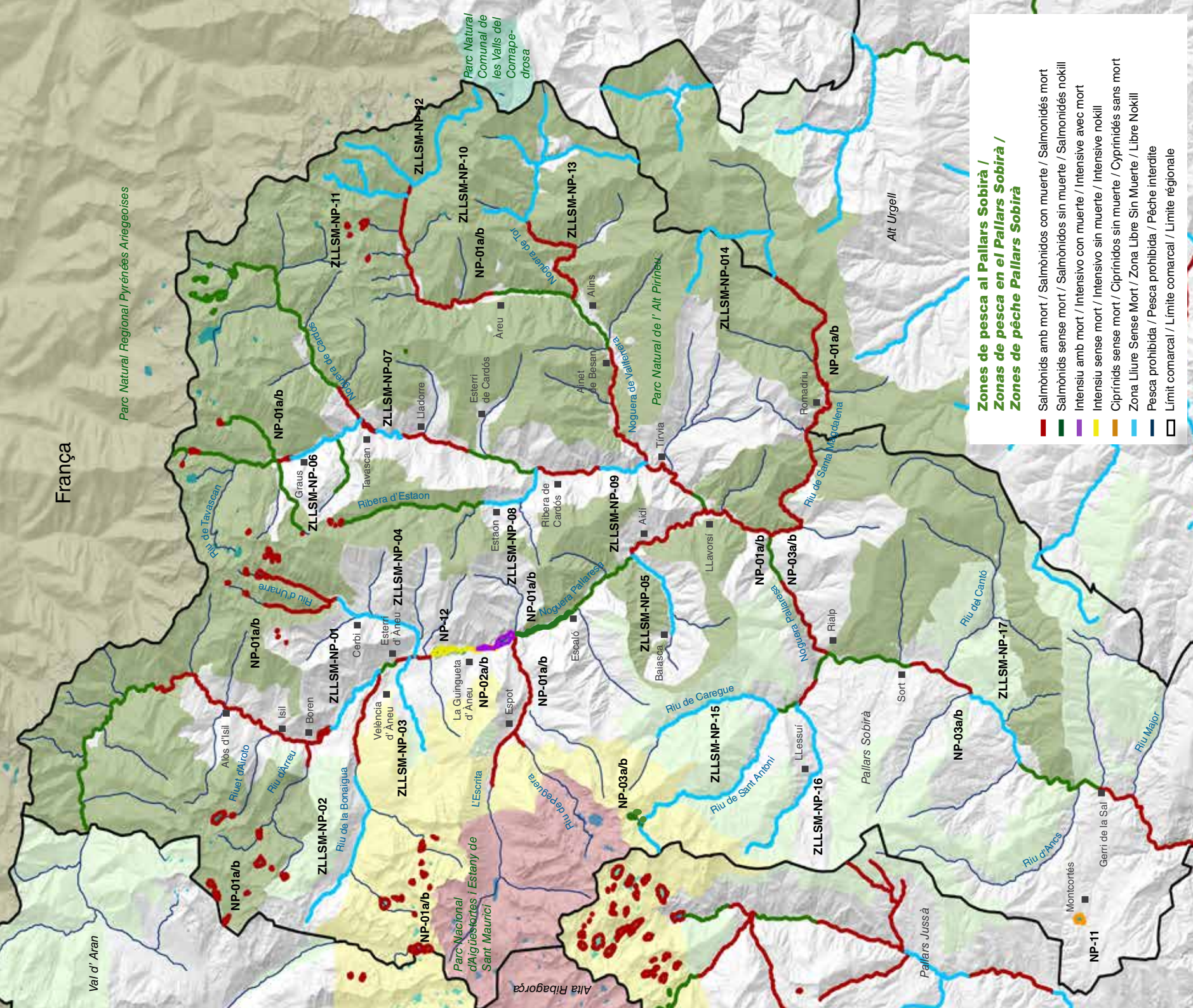


Foto: Oscar Roodbag. Arxiu Parc Natural de l'Alt Pirineu





**Zones de pesca al Pallars Sobirà /
Zonas de pesca en el Pallars Sobirà /
Zones de pêche Pallars Sobirà**

- █ Salmònids amb mort / Salmónidos con muerte / Salmonidés mort
- █ Salmònids sense mort / Salmónidos sin muerte / Salmonidés nokill
- █ Intensiu amb mort / Intensivo con muerte / Intensive avec mort
- █ Intensiu sense mort / Intensivo sin muerte / Intensive nokill
- █ Ciprínids sense mort / Ciprínidos sin muerte / Cyprinidés sans mort
- █ Zona Lliure Sense Mort / Zona Libre Sin Muerte / Libre Nokill
- █ Pesca prohibida / Pesca prohibida / Pêche interdite
- Limit comarcal / Limite comarcal / Limite régionale

Esquers permesos / Cebos permitidos / Appâts autorisés

NP01 a Cullereta 1 ham amb arponet / Cucharilla 1 anzuelo con arponcillo / Cuillère avec 1 hameçon simple avec ardilhon.

NP03 a Peix artificial i ondulants amb hams triples sense arponet / Pez artificial y ondulantes con anzuelos triples sin arponcillo / Pêche aux leurres artificiels avec hameçons triples sans ardilhon.

Cua de rata i buldau: màxim 3 mosques amb arponet / Cola de rata y buldó: máximo 3 moscas con arponcillo / Pêche à la mouche: maximum 3 mouches avec ardilhon.

NP01 a Llombriu i draga amb ham simple sense arponet / Lombriz y draga con anzuelo simple sin arponcillo / Ver de terre et dragues avec hameçon simple sans ardilhon.

NP03 a Esquer natural amb ham simple sense arponet / Cebo natural con anzuelo simple sin arponcillo / Appâts naturels avec hameçon simple sans ardilhon.

NP02 a Artificial tots els hams sense arponet / Artificiales con anzuelos sin arponcillo / Pêche aux leurres hameçons sans ardilhon

NP02 b Artificial tots els hams sense arponet / Artificiales con anzuelos sin arponcillo / Pêche aux leurres hameçons sans ardilhon

NP12 Fuet màx. 2 mosques sense arponet / Látigo máx. 2 moscas sin arponcillo / Fuet max. 2 mouches sans ardilhon

NP01b, NP03b, ZLLSM Fuet i buldau: màx. 2 mosques sense arponet / Látigo y buldó: máx. 2 moscas sin arponcillo / Fuet et buldo: max. 2 mouches sans ardilhon

Captures / Capturas / Captures

4T > 22 cm

4T >= 19 cm fins <= 45 cm